

SEIKO

SEIKO

INSTRUCTIONS INSTRUCCIONES

GEBRAUCHSANWEISUNGEN

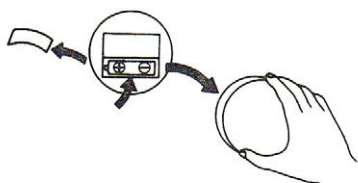
ISTRUZIONI 用法説明 التعليمات

B J-7KG-8R

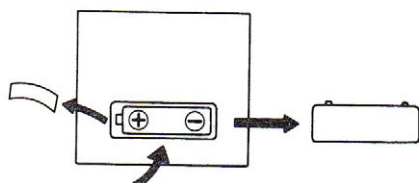
How to start / Mise en marche / Puesta en marcha / Das Ingangsetzen / Messa in movimento / كيفية بدء التشغيل

- Install the battery or remove the insulator according to the type of your clock.
- Installer la pile et, selon le type de l'horloge, retirer l'isolant.
- Instalar la pila o quitar el aislador, según el tipo de reloj.
- Abhängig von der Ausführung der Uhr die Batterie einsetzen oder die Isolationsfolie herausziehen.
- Installare la batteria o togliere l'isolatore, a seconda del tipo di orologio.
- 根據鐘的形式，裝上電池或卸下絕緣體
- ثبت البطارية او ارفع القطعة العازلة وذلك حسبما يتطلبه موديل ساعتك

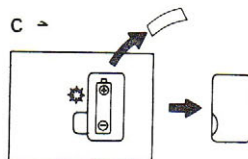
A 1



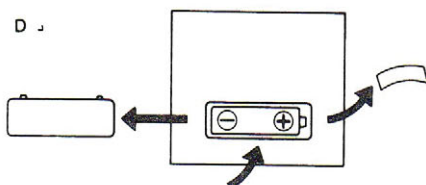
B ٢



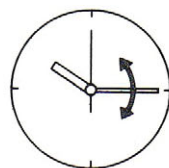
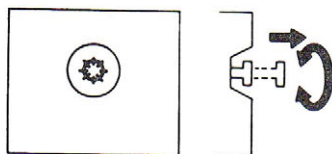
C ٣



D ٤

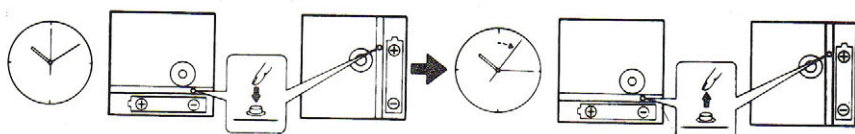


How to set the time / Réglage de l'heure / Ajuste horario / Einstellen der zeit / Messa a punto dell'ora / كيفية تحديد (ضبط) الوقت

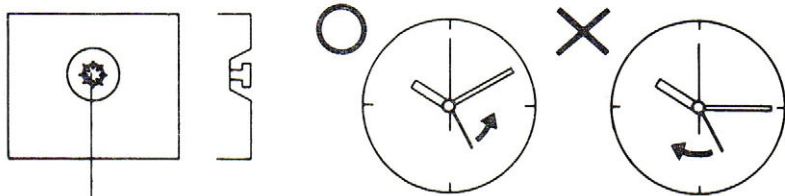


For models with a second setting button only / Uniquement pour les modèles dotés d'un bouton de réglage des secondes / Sólo para modelos con un segundo botón de fijación / Nur für Modelle mit einer Sekundeneinstelltaste / Solamente per i modelli dotati del tasto di predisposizione dei secondi / 僅供帶設定鈔針按鈕的型號使用。

للموديلات ذات زر لتحديد (ضبط) الثواني فقط



How to set the alarm time / Réglage de l'heure de la sonnerie / Cómo fijar la hora de alarma / Einstellung der Alarmzeit / Predisposizione dell'ora per la suoneria / كيفية تحديد وقت المنبه (ضبط) / 如何設為鬧鐘

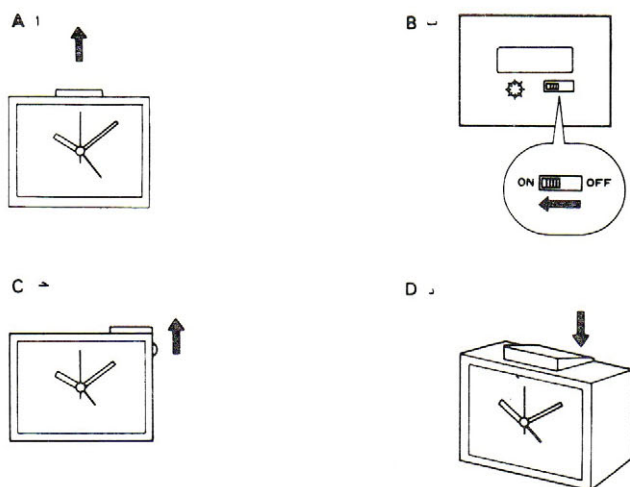


Alarm hand setter
Bouton de réglage de l'aiguille de sonnerie
Perilla ajustadora de la aguja de la alarma
Alarmzeigereinsteller
Regolatore della sveglia
鬧鐘指針校準旋鈕
منظم يدوي للمنبه

- To set the alarm time, be sure to turn the alarm hand counterclockwise.
- Pour régler l'heure de la sonnerie, veiller à tourner l'aiguille de sonnerie dans le sens anti-Horaire.
- Para fijar la hora de alarma, cuidar de girar la aguja de alarma en dirección contraria a las manecillas.
- Zur Einstellung der Alarmzeit muß der Alarmzeiger entgegen dem Uhrzeigersinn gedreht werden.
- Per predisporre l'ora per la suoneria, ricordarsi che si deve ruotare la lancetta della suoneria in senso antiorario.
- 設定鬧鐘時間時，要以逆時針方向旋轉鬧鐘針。

• لتحديد وقت المنبه، تأكد من تدوير عقرب المنبه باتجاه معاكس لاتجاه دوران الساعة

How to engage the alarm / Mise en service de la sonnerie / Cómo activar la alarma / Aktivierung des Alarms / Inserimento della suoneria / كيفية تشغيل المنبه



How to disengage the alarm / Mise hors service de la sonnerie / Cómo desactivar la alarma / Desaktivierung des Alarms / Disinserimento della suoneria / كيفية إيقاف تشغيل المنبه

كيفية فك اشتياك المنبه

